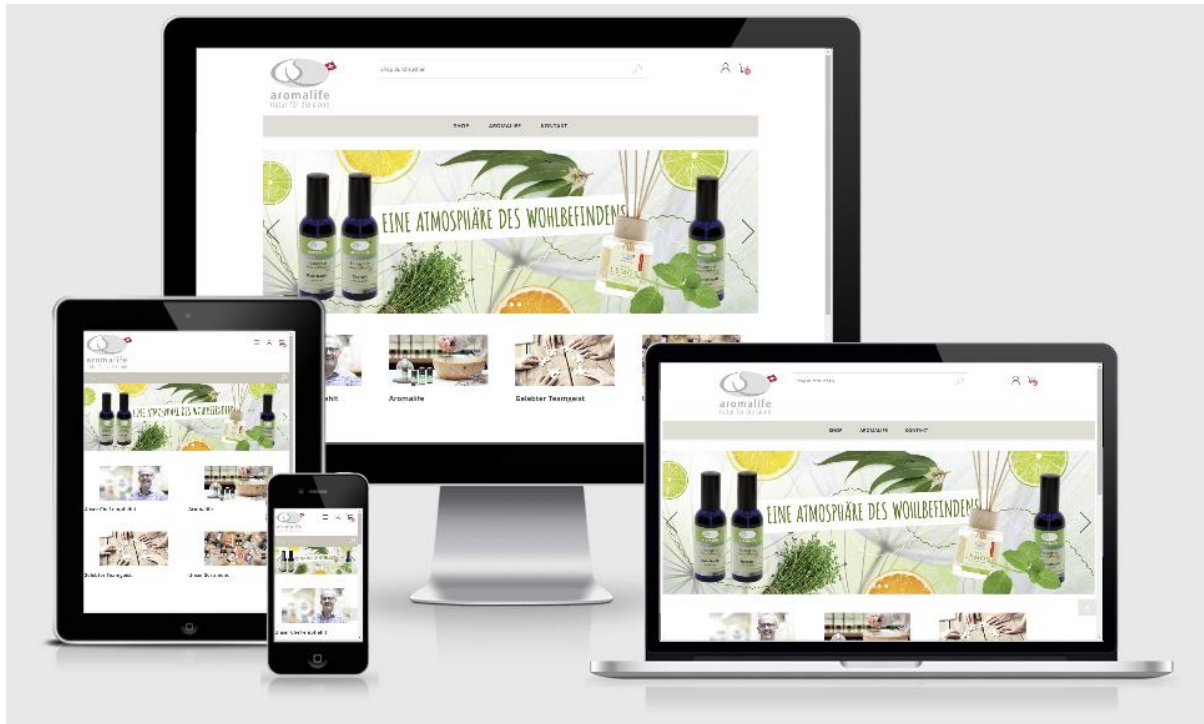


iShop[®] Cloud 5.0

Inhaltsverzeichnis



1. Funktionsumfang des Onlineshops
2. Funktionsumfang der Schnittstelle für MentorQ
 - Einleitung
 - Produkt-Stammdaten
 - Shop-Navigation (Produktkategorien)
 - Bestellungen
3. Shop-Funktionen ausserhalb der Schnittstelle
 - Versandarten-Einstellungen
 - Zahlungsarten-Einstellungen
4. Referenzen
5. Editionen und Preise

1. Funktionsumfang des Onlineshops

Der iShop Cloud Onlineshop basiert auf der neusten Webtechnologie Microsofts (.Net Core) und stellt damit eine robuste und sichere Plattform für Ihren Onlineshop dar. iShop® Cloud eignet sich für die Realisierung von Kleinst-Shops bis zu komplexen B2B-Plattformen. Ein kurzer Auszug aus dem Funktionsumfang des Shops:

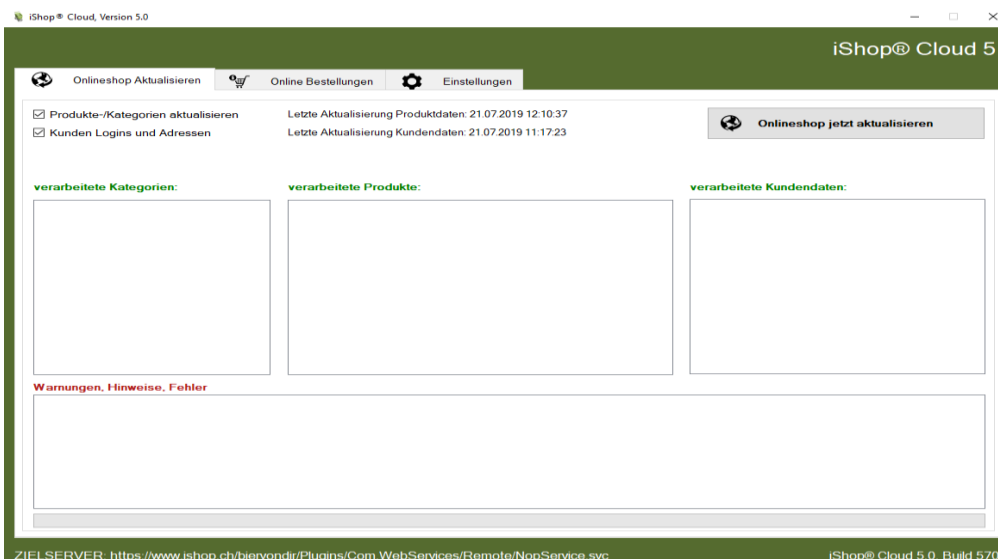
- Suchmaschinenfreundliche Codebasis des Onlineshops (technisch wie inhaltlich)
- Responsive Design zur perfekten Darstellung des Shops auf unterschiedlichen Endgeräten (Smartphones, Tablets, Desktops und TVs)
- Multistore- und Mehrsprachen-Unterstützung
- Diverse Marketing-Werkzeuge (Promo, Newsletter, Gutscheine, Rabattcodes etc.)
- Breite Palette an verfügbaren Drittanbieter Plugins zur Erweiterung der Grundfunktionen von iShop Cloud
- Cross-Selling Funktionen beim Produkt oder im Warenkorb
- "Mein Konto"-Funktion zur Verwaltung von Adressen, Aufträgen etc. für den Endkunden. Möglichkeit zur Wiederholung einer bereit getätigten Bestellung auf Knopfdruck
- Diverse Zahlungs- und Versandkosten-Module verfügbar.
- Diverse professionelle Themes (Templates) verfügbar.
- Funktionen wie: "Bestseller", "Kunden haben auch gekauft", "kürzlich angesehen"
- Möglichkeit der Verwendung von Produktvarianten und/oder Produktspezifikationen
- Möglichkeit der Verwendung von Produktfilter (Preis-, Merkmal-Filter etc.)
- uvm.

2. Funktionsumfang der Schnittstelle für Mentor Q

Einleitung

Die iShop Cloud Schnittstelle ermöglicht die Übertragung von in Mentor Q erfassten Produktdaten an den iShop Cloud Onlineshop sowie den Empfang von im Onlineshop eingegangenen Bestellung mit automatischer Übertragung in die Verkaufsaufträge von Mentor Q. Die Schnittstelle ist ein eigenständiges Programm das auf einer Workstation/Server des Kunden installiert ist und für den Datenaustausch verantwortlich ist.

Die Aktualisierung der Daten (zum Shop und vom Shop) kann wahlweise manuell oder mittels einer automatischen periodischen Ausführung eingerichtet werden. Die Sicherheit in Bezug auf Ihre Daten ist in jedem Fall gewährleistet: Es besteht keine direkte Verbindung vom Internet auf die Mentor Q-Datenbank und der Datenaustausch erfolgt immer mittels SSL geschützter Verbindungen.



Mentor Q ist eine eigenständige ERP Software, iShop Cloud ist ein eigenständiger Onlineshop, basierend auf der neusten Microsoft Webtechnologie .net. Beide Systeme sind mit einem extremen Funktionsumfang ausgestattet. Die iShop Cloud Schnittstelle verbindet die wichtigsten Funktionen beider Systeme. Im Vergleich zu anderen "integrierten" Systemen bietet die iShop Cloud Schnittstelle, mit dem dazugehörigen Onlineshop, bei niedrigen Anschaffungskosten folgende Funktionen an:

Produkt-Stammdaten

- Produkt-Bezeichnung (auch mehrsprachig)
- Produkt-Beschreibung (auch mehrsprachig, inkl. Mediendateien wie z.B. PDF's, Video's, Excel- und Word-Dateien etc.)
- Produkt-Bilder (im Backoffice des iShop Cloud Onlineshops können auch zusätzliche (mehrere) Bilder pro Produkt ergänzt werden.)
- Produkt-Preise (auch datumsabhängige Preise sowie in MentorQ erfasste Staffelpreise)
- Rabatte (Einzelkunden-Rabatte, Kundengruppen-Rabatte, Produkt-Rabatte. Produktgruppen-Rabatte werden derzeit nicht unterstützt).
- Produkt-Zusatzinfos wie (Gewicht, Einheiten etc.)
- Lagerbestände der einzelnen Produkte inkl. Verfügbarkeitsanzeige im Shop
- Optional: Produkt-Varianten (individuell und nach Aufwand erweiterbar)

Shop-Navigation (Produktkategorien)

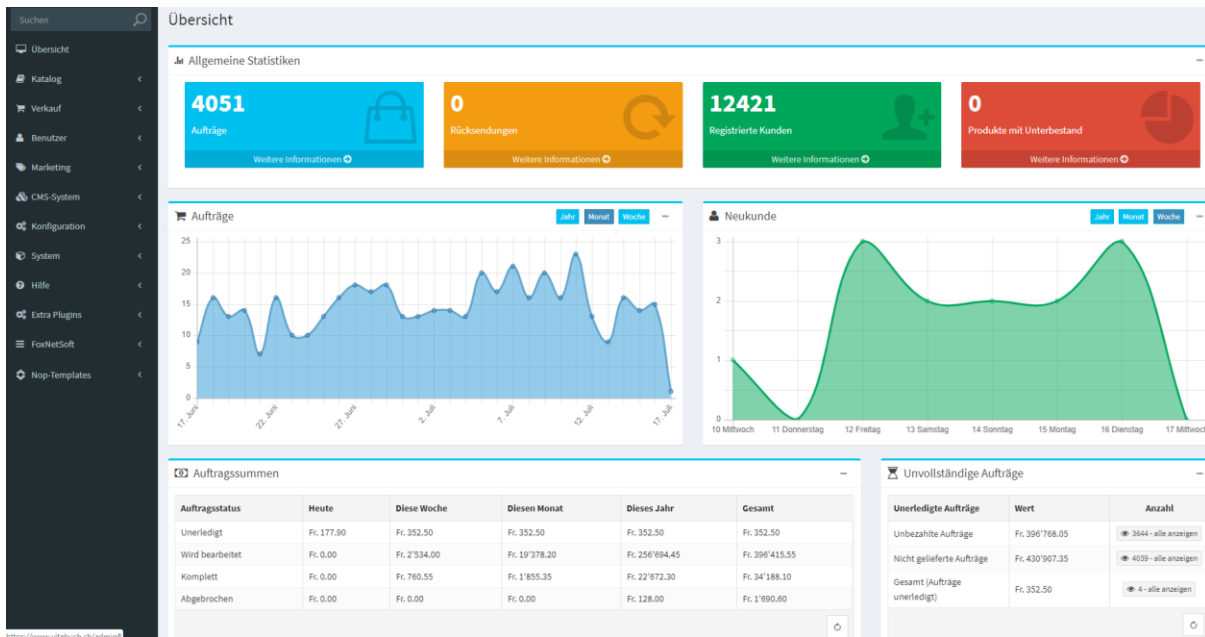
Ein ERP-System ist in der Regel nicht so aufgebaut, dass eine übersichtliche Darstellung in einem Onlineshop aufgrund der im ERP-System erfassten Kategorisierung möglich ist. Der Ansatz der iShop Cloud Schnittstelle ist einfach:

- Erstellung der Onlineshop Kategorien-Navigation erfolgt im Backoffice von iShop Cloud:

Name	Veröffentlicht	Reihenfolge	Bearbeiten
Bierherstellung >> Malz und Brauzusätze	✓	2	Bearbeiten
Bierherstellung >> Malzmühen	✓	10	Bearbeiten
Bierherstellung >> Malschekits (Malz)	✓	11	Bearbeiten
Bierherstellung >> Malzextrakt	✓	12	Bearbeiten
Bierherstellung >> Malz und Brauzusätze >> Barke® und Tennen- Malz	✓	1	Bearbeiten
Bierherstellung >> Malz und Brauzusätze >> Brühmalze	✓	2	Bearbeiten
Bierherstellung >> Malz und Brauzusätze >> Caramelmalze	✓	3	Bearbeiten
Bierherstellung >> Malz und Brauzusätze >> Weizenmalze	✓	4	Bearbeiten
Bierherstellung >> Malz und Brauzusätze >> Röstmalze	✓	5	Bearbeiten
Bierherstellung >> Malz und Brauzusätze >> Spezialmalze/ Speizen	✓	7	Bearbeiten

- Per Knopfdruck werden die im Backoffice erstellten Shop-Produktkategorien ins MentorQ importiert, wo anschliessend die Zuordnung der Produkte zu den Kategorien vorgenommen wird.
- Selbstverständlich können pro Produktkategorie weitere wichtige Informationen im Backoffice des Shops hinterlegt werden. Produktkategorie-Seiten in einem Onlineshop sind in Bezug auf ein gutes SEO (Suchmaschinenoptimiert) unumgänglich (Landingpages). Daher bietet iShop Cloud die Möglichkeit pro Produktkategorie eigene Meta-Informationen für Titel, Schlüsselwörter oder Beschreibung zu hinterlegen. Das Ganze auf Wunsch auch mehrsprachig.

Bestellungen



Bestellungen die im Onlineshop erfolgen, werden automatisch ins Mentor Q importiert. Dabei werden fehlende Kundenadressen sowie der Auftrag automatisch (periodisch oder durch eine manuelle Handlung) angelegt und können sofort im Mentor Q weiterverarbeitet werden.

- Optional: Wird der Status einer Bestellung zurück an den Onlineshop "gemeldet" (in Bearbeitung, Komplett oder Abgebrochen)
- Optional: Können bei einer Status-Änderung E-Mails an den Kunden ausgelöst werden (z.B. Versand von Tracking-Nummern der Post, damit der Kunde in seinem Konto den Verlauf des Versandes verfolgen kann).

3. Shop-Funktionen ausserhalb der Schnittstelle

Versandarten-Einstellungen

Versandarten und die damit verbundenen Konditionen werden im Backoffice des Onlineshops konfiguriert. Diese Daten werden nicht durch die Schnittstelle automatisch an den Onlineshop übermittelt. Grund dafür ist die Vielfältigkeit die hier gewünscht und im täglichen Alltag eingesetzt wird.

Zahlungsarten-Einstellungen

Zahlungsarten und die damit verbundenen Konditionen werden im Backoffice des Onlineshops konfiguriert. Diese Daten werden nicht durch die Schnittstelle automatisch an den Onlineshop übermittelt. Grund dafür ist die Vielfältigkeit die hier gewünscht und im täglichen Alltag eingesetzt wird.

4. Referenzen

Eine kleine Auswahl realisierter Projekte:

<http://shop.msch-ag.ch>

<http://www.promedias.ch>

<http://shop.gloor.ch>

<http://www.streamgate.ch>

5. Editionen und Preise

Funktionen/Leistungen Modul Shop	BASIC Edition Kleine B2C Shops	BUSINESS Edition B2C Shops	ENTERPRISE Edition B2B Shops
Grundlizenz Shop im Standardlayout	ja	ja	ja
Installation und Konfiguration Shop	ja	ja	ja
Installation und Konfiguration Schnittstelle Mentor	ja	ja	ja
Integration Statistiktool (Google Analytics)	nein	ja	ja
Besorgung und Installation SSL-Zertifikat (https)	ja	ja	ja
Pauschalpreis in CHF exkl. MwSt.	3'250.00	4'900.00	7'450.00
Schnittstelle MentorQ			
Preise	Standardverkaufspreis	Standardverkaufspreise Mengenstaffelpreise	Standardverkaufspreise Kundenspezifische Preise Rabatte, Staffelpreise
Anzahl Währungen	CHF	drei Währungen	Beliebige Währungen
Anzahl Sprachen	Eine Sprache	drei Sprachen	Beliebige Sprachen.
Unterstützung Produktattribute (Varianten)	nein	nein	ja
Anpassung E-Mail Vorlagen durch uns	nein	nein	ja
Pauschalpreis in CHF exkl. MwSt.	1'250.00	1'980.00	2'450.00
Softwarepflege 25 % inkl major releases pro Jahr	1'240.00	1'720.00	2'475.00
Hotline Service 10 % pro Jahr	496.00	688.00	990.00