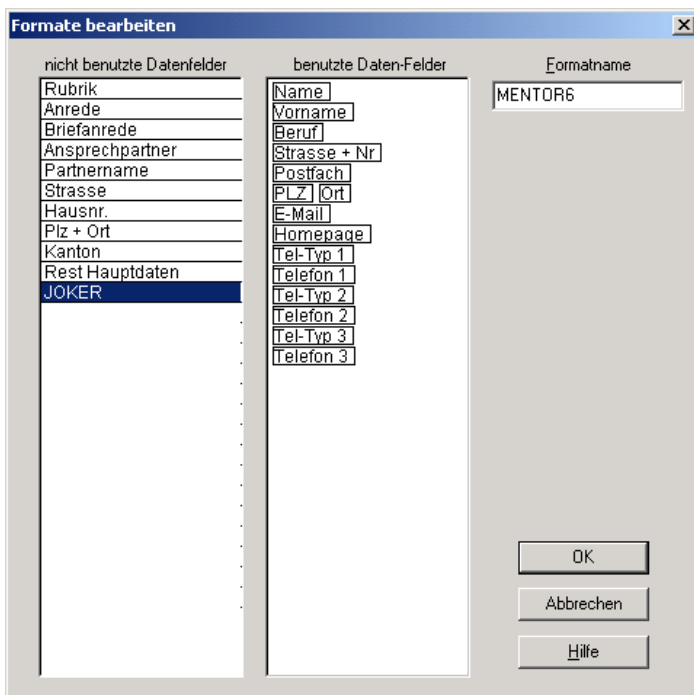
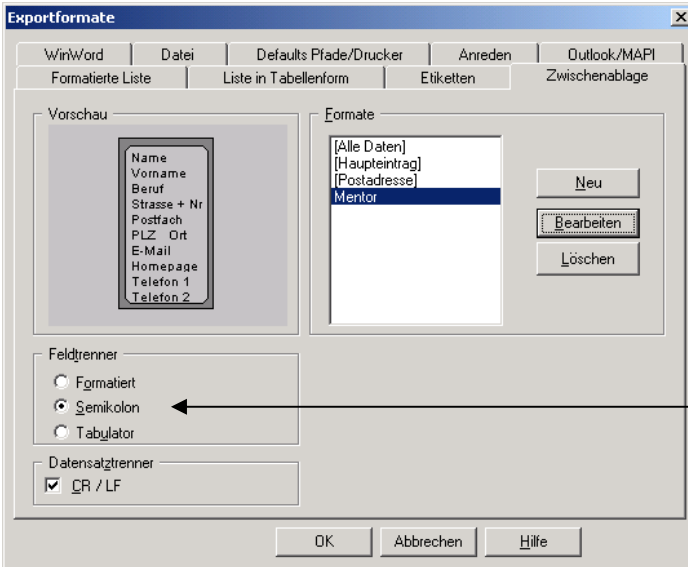


1. Software Twixtel starten
2. Wählen Sie in der Menuleiste
→ Optionen → Export und Druckoptionen
3. Klicken Sie auf den Reiter Zwischenablage und anschliessend auf den Knopf Neu (Oder wählen Sie ein bereits bestehendes Format z.B. Mentor und den Knopf Bearbeiten)

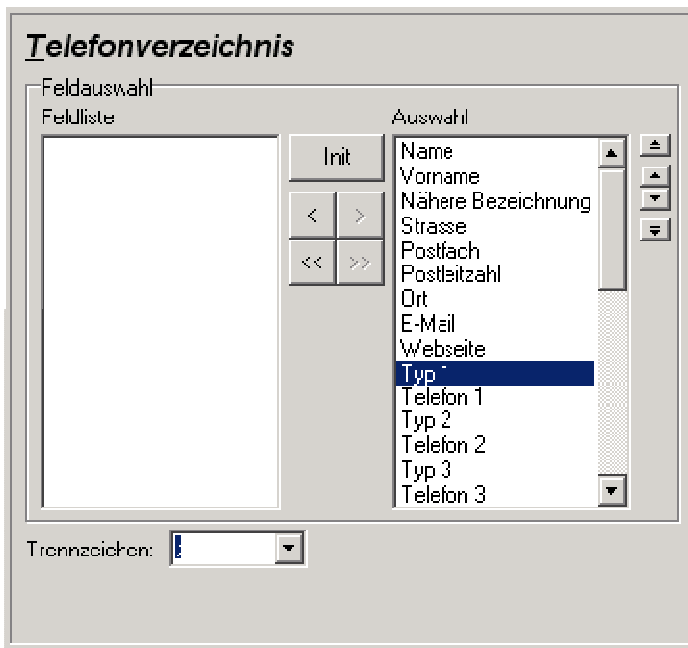


4. Ziehen Sie die Felder aus dem Bereich nicht benutzte Datenfelder in den Bereich benutze Daten-Felder. (Z.B. Anklicken des Feldes Name und linke Maustaste gedrückt halten, mit dem Mauszeiger in den Bereich benutzte Daten-Felder ziehen und linke Maustaste loslassen).

Ziehen Sie also alle Felder wie im Bsp. Links in den Bereich benutzte Datenfelder und drücken Sie auf ok.



5. Klicken Sie unter Feldtrenner in den Bereich Semikolon, wie auf dem Beispiel links gezeigt. Anschliessend auf Ok.



6. Starten Sie nun die Software Mentor und wählen Sie: → Adressen → Optionen Adressverwaltung.

Klicken Sie auf den Reiter Schnittstellen Auf der rechten Seite unter Telefonverzeichnis und stellen Sie die Felder wie im Beispiel gezeigt ein.

Bestätigen Sie Ihre Eingaben mit Ok.

Damit wäre die Einrichtung / Twixtel -> Mentor abgeschlossen.